
SZINTVIZSGA FELADATOK

a

Magyar Agrár-, Élelmiszergazdasági és Vidékfejlesztési Kamara

hatáskörébe tartozó szakképesítésekhez

Érvényes: 2016. szeptember 1-től, az 56/2016 (VIII.19.) FM rendelettel kiadott szakmai és vizsgáztatási követelmények alapján indított szakképesítésekre.

Szakképesítés azonosító száma és megnevezése:

34 621 02 Lovász

Feladat sorozatjele: LO III.

Szintvizsga időtartama:	120 perc
Elérhető maximális pontszám:	100 pont
Feladatok száma:	3 részfeladat

Felhasználható: 9. évfolyam, március 1-től április 30-ig
Javító-, illetve pótló-vizsgán: június 15-től augusztus 30-ig

Feladatok helyszíne: tanüzem

Szakképesítés azonosító száma és megnevezése:

34 621 02 Lovász

Feladat sorozatjele: LO III.

Érvényes: 2016. szeptember 1-től

A LO III. szintvizsga 3 feladatrészből áll, melyek sorrendje a rendelkezésre álló gyakorlati munkahelyek tárgyi feltételrendszerének megfelelően felcserélhető.

LO III./A feladat

A feladat meghatározása, leírása: Készítse be a kijelölt boksza egy ló egyszeri szénaadagját! Porciózza ki egy ló egyszeri abrakadagját két-három féle megadott takarmányból egy vödörbe!

A feladat típusa: Gyakorlati, takarmányporciózás, -kiosztás.

A feladat részletezése: A szénatárolóból önállóan kell a szükséges mennyiséget behoznia és elhelyezni a boksza megfelelő helyen. Az abraktakarmányokból (egy átlagos munkát végző ló számára) a vizsgabizottság által megadott takarmány mennyiségeket kell kiadagolni és előkészíteni.

A feladat értékelésének szempontjai, követelményei:

A széna mennyiségének helyes meghatározása, megfelelő elhelyezése a boksza, szakszerű szerszámhasználat és tárolás. Átlagos igénybevételű ló abrakmennyiségének a megadottak szerinti kimérése, az alkotók megfelelő előkészítése, keverése.

Szerszám, eszköz és gép jegyzék: vasvilla, abrakos „kanál” (serpenyő), vödör, mérleg.

Anyagjegyzék: réti széna, abraktakarmányok.

Egyéb információk: A feladat végrehajtásához szükséges eszközöket a tárolási helyükről kell a vizsgázónak elővennie és a feladat végeztével oda visszahelyezni. Minden vizsgázó azonos boksza szénázzon, a feladat után egy segítő távolítsa el a takarmányt! Az abrakadaghoz legalább két alapanyag álljon rendelkezésre a következők közül: zab, árpa, kukorica, korpa.

Rendelkezésre álló időkeret: 20 perc

Adható maximális pontszám: 15 pont

LO III./B feladat

A feladat meghatározása, leírása: Írja a számok mellé az ábráról kijelölt öt testtáj megnevezését! Írja a kijelölt helyre a ló fején (5 db), illetve lábvégein található jegyek (5 db) ábrának megfelelő, pontos megnevezését!

A feladat típusa: Írásbeli, ábra felismerés.

Szakképesítés azonosító száma és megnevezése:

34 621 02 Lovász

Feladat sorozatjele: LO III.

Érvényes: 2016. szeptember 1-től

A feladat részletezése: Az ábra szerinti testtáj pontos nevét kell a sorszama mellé írni. A fejen és a lábvégeken található jegyek pontos megnevezését kell felírni.

A feladat értékelésének szempontjai, követelményei:

A testtájak pontos, szakszerű megnevezése. A fejen lévő jegyek pontos megnevezése. A lábvégeken lévő jegyek pontos megnevezése.

Szerszám, eszköz és gép jegyzék: íróeszköz, asztal.

Anyagjegyzék: ábra, megoldó lap.

Egyéb információk: A testtájak felismeréséhez ötöt kell kiválasztani az alábbi ábráról, és azok sorszama kerüljön a megoldó lapra. A jegyek felismeréséhez az alábbi ábrák közül kell ötöt a fej, illetve ötöt a lábvégek közül kiválasztani és beszámolni. A megoldó lapra pedig a sorszámok kerülnek. Az ábrafelismerés anyagát Szintvizsga Bizottság Elnökének kell jóváhagynia. Megegyezés alapján más, hasonló ábrák is használhatóak.

Rendelkezésre álló időkeret: 20 perc

Adható maximális pontszám: 15 pont

LO III./C feladat

A feladat meghatározása, leírása: Vezesse ki a kijelölt lovat és rögzítse az istálló előtt az ápolásra alkalmas helyen! Végezze el a ló ápolását (rövid szőrök, hosszú szőrök, testnyílások), nevezze meg az ápoláshoz használt eszközöket! Szerszámozza fel a lovat fogatos használathoz! Fogja be a lovat egyes vagy kettes fogatba! A bizottság jelzésére fogja ki a lovat, majd szerszámozza le és vezesse a helyére! Nevezzen meg és mutasson meg a kijelölt nyereg részeiből ötöt! Nevezzen meg és mutasson meg a kijelölt kantár részeiből ötöt!

A feladat típusa: Szóbeli ismertetéssel kiegészített gyakorlat, ló vezetése, gondozása, szerszámozás, be- és kifogás, szerszámismeret.

A feladat részletezése: A kijelölt lovat biztonságosan kell rögzítenie, és szakszerűen leápolnia a vizsgálónak, az eszközök pontos megnevezésével. A szerszámozást a kijelölt szerszámmal hajtja végre megfelelően a lóra illetve. Kettes fogat esetén célszerű párosával végezni a feladatot. Ekkor a két vizsgáló a be- és kifogás műveletét megosztva hajtja végre, részben az egyik, részben a másik. Ekkor az együttműködés is értékelendő. A bizottság jelzése után végrehajtja a kifogás és leszerszámozás műveletét. A kijelölt nyergen és lovaglókantáron kell megmutatni azok részeit.

Szakképesítés azonosító száma és megnevezése:

34 621 02 Lovász

Feladat sorozatjele: LO III.

Érvényes: 2016. szeptember 1-től

A feladat értékelésének szempontjai, követelményei:

A ló szakszerű vezetése, rögzítése. A ló szakszerű ápolása (rövid szőrök, hosszú szőrök, testnyílások), mozdulatok gyakorlottsága. A biztonságos munkavégzés szempontjainak betartása. Munkahelyi rend kialakítása, fenntartása. Eszközök helyes megnevezése.

A fogatszerszám szakszerű felhelyezése. Szakszerű kantározás. Be- és kifogás műveletének szakszerű végrehajtása, gyakorlottsága. Leszerszámozás szakszerűsége.

A nyereg és a kantár részeinek szakszerű megnevezése és pontos megmutatása.

Szerszám, eszköz és gép jegyzék: ló, kötőfék, vezetőszar, lóvakaró, szőrkefe, gyökérkefe, rongy, szivacs, fogatszerszám és kantár, fogat (kocsi, hintó), angol nyereg, lovaglókantár.

Anyagjegyzék: -

Egyéb információk: Az ápolási feladatban nem a ló tisztaságát, hanem magának a munkavégzésnek a mikéntjét, minőségét kell értékelni (mivel többen is végrehajthatják a feladatot egyazon lovon). A fogatos szerszámot nem a vizsgázó választja ki, a kérdező tanár jelöli ki. Ha van rá lehetőség, akkor kettes fogattal kell végrehajtani. Egy felszerelt angol nyerget és egy orrfékkal rendelkező csikó kantárt kell kijelölni a részek bemutatásához. A nyereg és a kantár részeiből a vizsgázó szabadon választhat ötöt-ötöt, amit megnevez és megmutat.

Rendelkezésre álló időkeret: 80 perc

Adható maximális pontszám: 70 pont

Szakképesítés azonosító száma és megnevezése:

34 621 02 Lovász

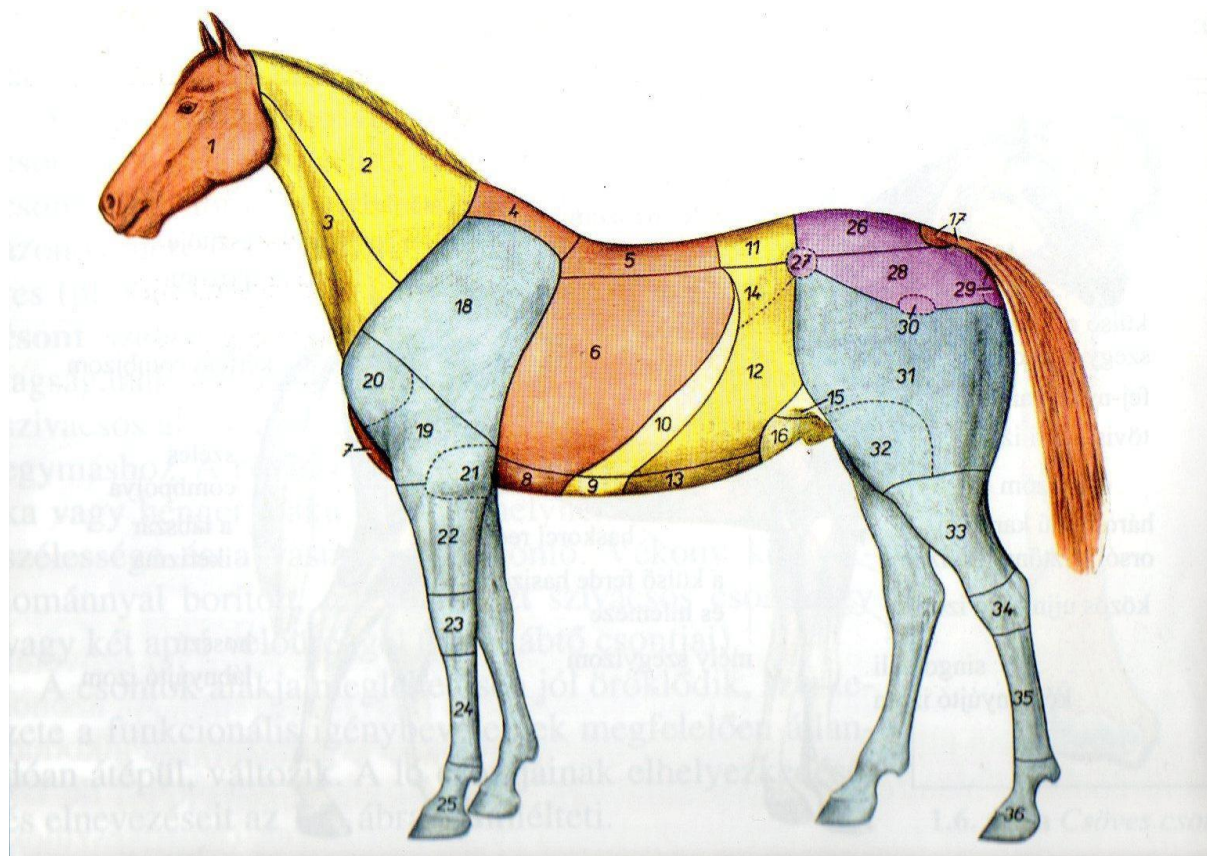
Feladat sorozatjele: LO III.

Érvényes: 2016. szeptember 1-től

Megoldó lap a LO III./B feladathoz

Az ábráról kijelölt öt testtáj megnevezése.

(Az ábrafelismerés anyagát a Szintvizsga Bizottság Elnöke választja ki és hagyja jóvá.)



sorszám	testtáj megnevezése	pontszám
összes pont		

Szakképesítés azonosító száma és megnevezése:

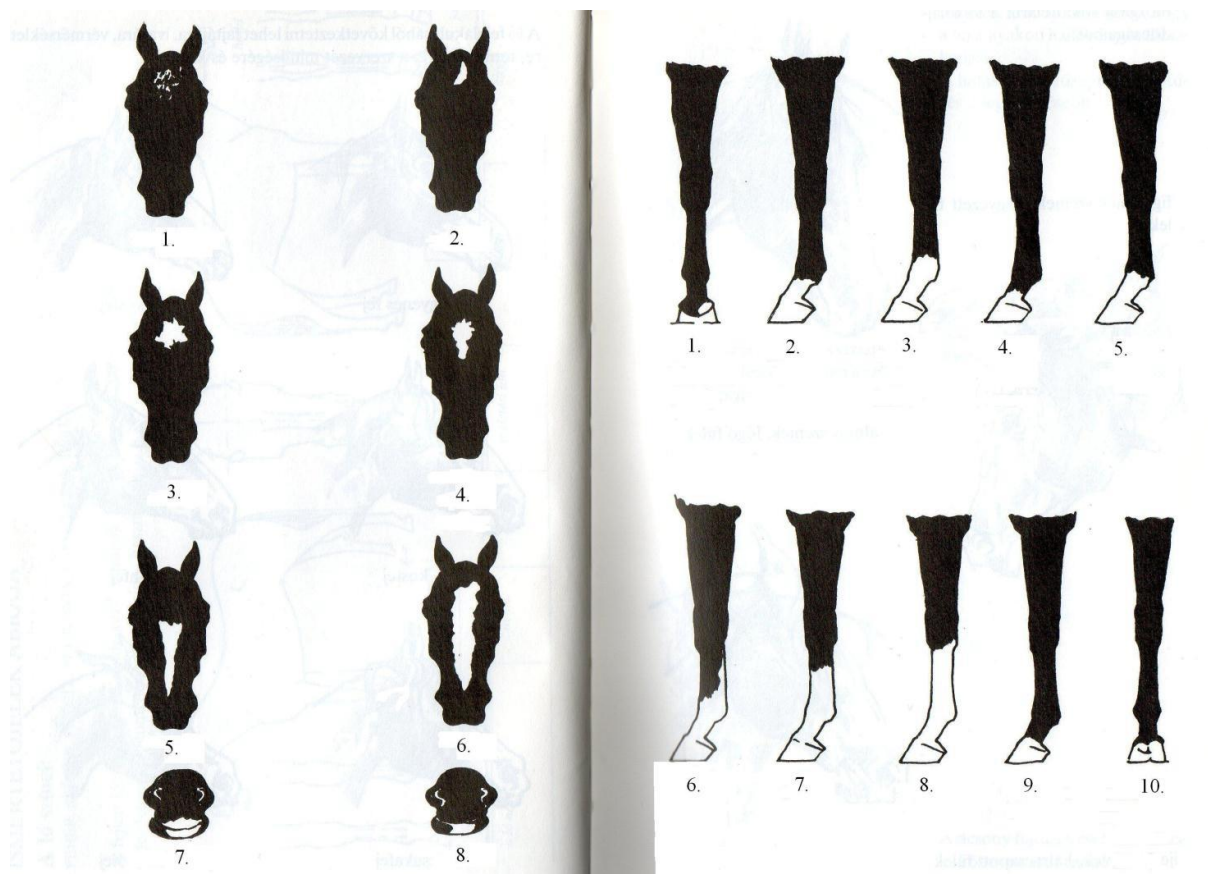
34 621 02 Lovász

Feladat sorozatjele: LO III.

Érvényes: 2016. szeptember 1-től

Írja a kijelölt helyre a ló fején (5 db), illetve lábvégein található jegyek (5 db) ábrának megfelelő, pontos megnevezését!

(Az ábrafelismerés anyagát a Szintvizsga Bizottság Elnöke választja ki és hagyja jóvá.)



sorszám	aló fején található jegyek megnevezése	pontszám
összes pont		

sorszám	a ló lábvégein található jegyek megnevezése	pontszám

Szakképesítés azonosító száma és megnevezése:

34 621 02 Lovász

Feladat sorozatjele: LO III.

Érvényes: 2016. szeptember 1-től

összes pont		

ÚTMUTATÓ

a

Magyar Agrár-, Élelmiszergazdasági és Vidékfejlesztési Kamara
hatáskörébe tartozó szakképesítéshez készült

S Z I N T V I Z S G A F E L A D A T É R T É K E L É S É H E Z

Érvényes: 2016. szeptember 1-től, az 56/2016 (VIII.19.) FM rendelettel kiadott szakmai és vizsgáztatási követelmények alapján indított szakképesítésekre.

Szakképesítés azonosító száma és megnevezése:

34 621 02 Lovász

Feladat sorozatjele: LO III.

Szintvizsga időtartama:	120 perc
Elérhető maximális pontszám:	100 pont
Feladatok száma:	3 részfeladat

Felhasználható: 9. évfolyam, március 1-től április 30-ig
Javító-, illetve pótló-vizsgán: június 15-től augusztus 30-ig

Feladatok helyszíne: tanüzem

Szakképzés azonosító száma és megnevezése:

34 621 02 Lovász

Feladat sorozatjele: LO III.

Érvényes: 2016. szeptember 1-től

A LO III. szintvizsga 3 feladatrészből áll, melyek sorrendje a rendelkezésre álló gyakorlati munkahelyek tárgyi feltételrendszerének megfelelően felcserélhető.

LO III./A feladat

A feladat meghatározása, leírása: Készítse be a kijelölt boksza egy ló egyszeri szénaadagját! Porciózza ki egy ló egyszeri abrakadagját két-három féle megadott takarmányból egy vödörbe!

A feladat típusa: Gyakorlati, takarmányporciózás, -kiosztás.

A feladat értékelésének szempontjai, követelményei:

A széna mennyiségének helyes meghatározása, megfelelő elhelyezése a bokszaiban 5 pont

Szakszerű szerszámhasználat és tárolás 5 pont

Az előírt abrakmennyiségek pontos kiadagolása, az alkotók előkészítése, keverése 5 pont

A feladat értékelésénél figyelt kompetenciák:

Írányíthatóság, módszeres munkavégzés, figyelem összpontosítás, ismeretek helyén való alkalmazása, felelősség tudat, helyzetfelismerés

Rendelkezésre álló időkeret: 20 perc

Adható maximális pontszám: 15 pont

LO III./B feladat

A feladat meghatározása, leírása: Írja a számok mellé az ábráról kijelölt öt testtáj megnevezését! Írja a kijelölt helyre a ló fején, illetve lábvégein található jegyek ábrának megfelelő, pontos megnevezését!

A feladat típusa: Írásbeli, ábra felismerés.

A feladat értékelésének szempontjai, követelményei:

A testtájak pontos, szakszerű megnevezése 5 pont

A fejen lévő jegyek pontos megnevezése 5 pont

A lábvégeken lévő jegyek pontos megnevezése 5 pont

A feladat értékelésénél figyelt kompetenciák:

Figyelem összpontosítás, ismeretek helyén való alkalmazása, elhivatottság, elkötelezettség

Rendelkezésre álló időkeret: 20 perc

Szakképesítés azonosító száma és megnevezése:

34 621 02 Lovász

Feladat sorozatjele: LO III.

Érvényes: 2016. szeptember 1-től

Adható maximális pontszám: 15 pont

LO III./C feladat

A feladat meghatározása, leírása: Vezesse ki a kijelölt lovat és rögzítse az istálló előtt az ápolásra alkalmas helyen! Végezze el a ló ápolását (rövid szőrök, hosszú szőrök, testnyílások), nevezze meg az ápoláshoz használt eszközöket! Szerszámozza fel a lovat fogatos használathoz! Fogja be a lovat egyes vagy kettes fogatba! A bizottság jelzésére fogja ki a lovat, majd szerszámozza le és vezesse a helyére! Nevezzen meg és mutasson meg a kijelölt nyereg részeiből ötöt!

A feladat típusa: Szóbeli ismertetéssel kiegészített gyakorlat, ló vezetése, gondozása, szerszámozás, be- és kifogás, szerszámismeret.

A feladat értékelésének szempontjai, követelményei:

A ló szakszerű vezetése, rögzítése	10 pont
A ló szakszerű ápolása (rövid szőrök, hosszú szőrök, testnyílások), mozdulatok gyakorlottsága	15 pont
A biztonságos munkavégzés szempontjainak betartása	5 pont
Munkahelyi rend kialakítása, fenntartása	5 pont
Eszközök helyes megnevezése	5 pont
A fogatszerszám szakszerű felhelyezése	5 pont
Szakszerű kantározás	5 pont
Be- és kifogás műveletének szakszerű végrehajtása, gyakorlottsága	10 pont
Leszerszámozás szakszerűsége	5 pont
A nyereg részeinek szakszerű megnevezése és pontos megmutatása	5 pont

A feladat értékelésénél figyelt kompetenciák:

Szorgalom, igyekezet, türelmesség, irányíthatóság, körültekintés, elővigyázatosság, környezet tisztántartása, érzelmi stabilitás, kiegyensúlyozottság, felelősség tudat, tolerancia, motiválhatóság, helyzetfelismerés, empátikus készség, módszeres munkavégzés, megbízhatóság, elhivatottság, elkötelezettség, segítőkészség, ismeretek helyén való alkalmazása.

Rendelkezésre álló időkeret: 80 perc

Adható maximális pontszám: 70 pont

Szakképesítés azonosító száma és megnevezése:

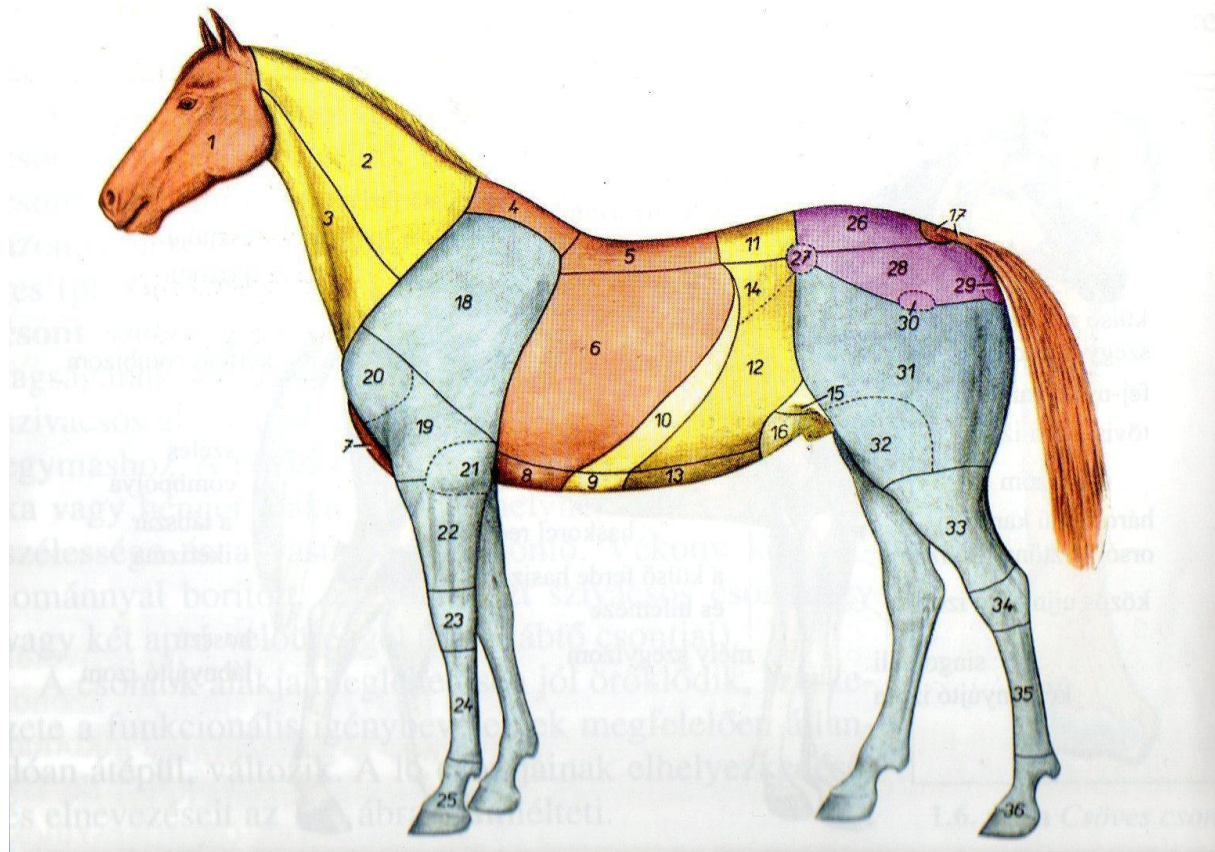
34 621 02 Lovász

Feladat sorozatjele: LO III.

Érvényes: 2016. szeptember 1-től

LO III./B feladat megoldása

Az ábráról kijelölt öt testtáj megnevezése.



1. fej, 2. felső nyakoldalsó tájék, 3. alsó nyakoldalsó tájék, 4. martájék, 5. háttájék, 6. bordatájék, 7. szügytájék, 8. szegycsonti tájék, 9. a lapátos porc tájéka, 10. borda alatti tájék, 11. ágyéktájék, 12. hasoldalsó tájék, 13. köldöktájék, 14. horpasz vagy éhgödri tájék, 15. lágyéktájék, 16. fantájék, 17. farok, 18. lapocka tájék, 19. kartájék, 20. vállízületi tájék, 21. könyökízületi tájék, 22. alkartájék, 23. elülső lábtő ízületi tájék, 24. elülső lábközép tájék, 25. az elülső ujjak tájékai (csüd ízületi tájék, csüdtájék, párta ízületi tájék, pártatájék, pata ízületi tájék, patatájék) 26. keresztcsonti tájék, 27. külső csípőszöglet, 28. fartájék, 29. ülőgumó tájék, 30. csípőízületi tájék (tompor), 31. combtájék, 32. térdízületi tájék, 33. lábszártájék, 34. hátulsó lábtő ízületi tájék, 35. hátulsó lábközép tájék, 36. a hátulsó ujjak tájékai (csüd ízületi tájék, csüdtájék, párta ízületi tájék, pártatájék, pata ízületi tájék, patatájék)

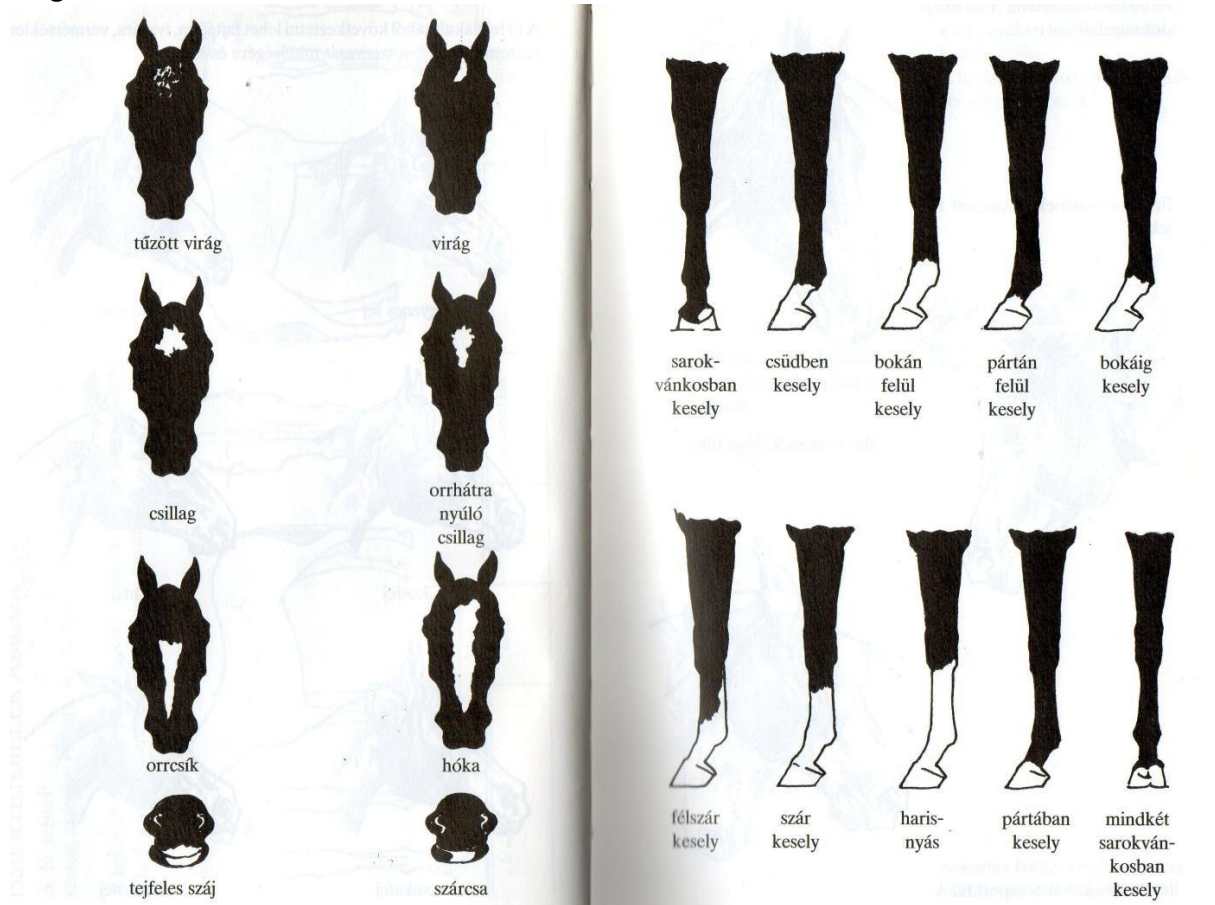
Szakképesítés azonosító száma és megnevezése:

34 621 02 Lovász

Feladat sorozatjele: LO III.

Érvényes: 2016. szeptember 1-től

A ló fején (5 db), illetve lábvégein (5 db) található jegyek ábrának megfelelő, pontos megnevezése.



Összes időkeret: 20 + 20 + 80 = 120 perc

Összes pontszám: 15 + 15 + 70 = 100 pont