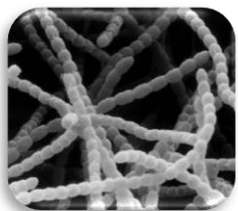


Használd az érzékeidet: látni, szagolni, érinteni, morzsolni, gyúrni?

Figyeld meg: a növénymaradványokat, talaj-felszínt, és -profil, a gyökereket, a talaj-életet



Fehér gomba-fonalak
– a szerves anyagok aktív lebontói és talaj-lazítók



Sugárgombák
(Aktinomiceták) - olyan lebontó baktériumok, amelyek fonál alakban és sugárszerűen elágazva érik el a táplálékukat.

Mit mutat a talaj színe?

- **Sötétebb?** Több az éltető és bontható szerves anyag, ami biztosítja a jobb talajéletet és az élőlények jobb aktivitását is általában
- **A feltalaj és az altalaj ugyanolyan színű?** Nem, vagy kevésbé épül a szerves anyag és a humusz, nincs keveredés, csökkent a talajélet
- **Keveredik a két réteg?** Igen aktív mozgató tevékenységre utal, jó növény-talajélet együtt-hatások, a talaj táplálékháló teljességét jelenti optimális esetben, de utalhat az intenzív talajművelés ezt rontó, keverő hatására is.
- **Feltalaj tisztán elkülönül?** Nincs elég keveredés a mélység felé, ezt akadályozhatja a tömörödött (eketalp) réteg, vagy egyéb művelési hibák is
- **Mélyebb rétegben sötét?** A szervesanyag feldúsulása, agyagosabb talajásvány-arány, növényi gyökér-hatás, vagy tápanyag-bemosódás



Kellemes „földszagú” a talajod?

- **Édeskés/talajos, szagú?** Akkor vannak benne a „földszagot” (*geosmint*) kiválasztó sugárgombák (*valójában Aktinobaktériumok*), lebomló növény-maradványok, jól működik a tápanyag-körforgalom és jó a talaj táplálékhálózata is, levegőzött a talajszerkezet és a kellő nedvesség (víz) is rendelkezésre áll
- **Fémes/konyhai lefolyó-szagú?** Ez főleg csak baktériumok jelenlétét, a talajfauna és a tápanyag-háló szervezetek hiányát levegőtlen (*anaerob*), erjedő, fermentációs folyamatokat, ennek következtében akár potenciális kórokozókat és nem megfelelő talaj-egészséget jelez
- **Nincs semmiféle szag?** Ekkor hiányzik, vagy csekély a talajélet, túl forró, túl hideg, túl nedves vagy túl száraz és leromlott, degradálódott a talaj, nincs bontható szerves anyag, gyenge élőhely; a talajélőlények hiányoznak, vagy „alvó” (*dormans*) állapotban vannak, lehetnek jelen
- **Vegyszer, vagy bűzös szagú?** Ennek fő oka a kemikáliák, „életidegen” anyagok (*növényvédő-szerek, peszticidek*) intenzív használata, az erősen tömörödött vagy elárasztott (belvizes) talaj és a levegőtlen talaj-körülmények



Sötétedő szín, általában növekvő szervesanyag/humusz-tartalmat és javuló talajállapotot jelent jól levegőzött talajokban



TalajBio-top sorozat: Készült a „TALAJ ÉLETE” Figyelem-felkeltő kampány rendezvényéhez.

Kiadja a Magyar Talajtani Társaság, Talajbiológiai Szakosztálya és az MTA DAB Talajbiológiai Munkabizottsága.

Felelős szerkesztő és készítette: Biró Borbála, Kotroczó Zsolt

Mail: biro.borbala@gmail.com; kotroczo.zsolt@gmail.com