



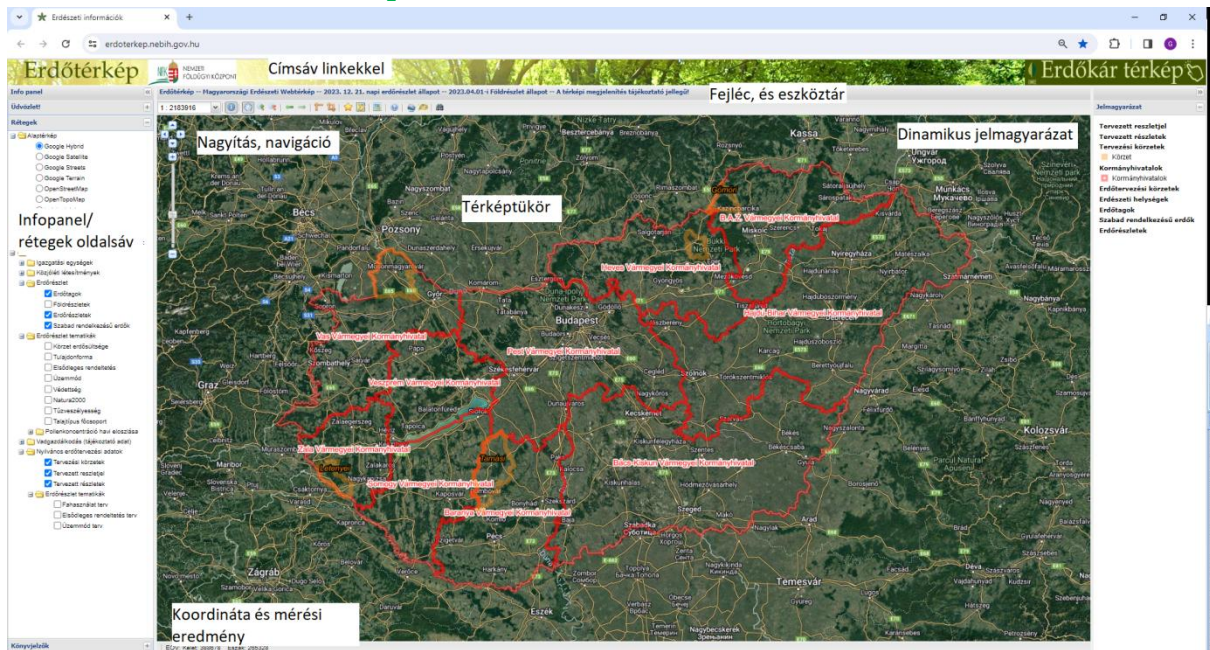
Külső erdőterkép rövid felhasználói útmutató

Készült: 2024.01.05. Legutóbbi frissítés: 2024.01.05.

Tartalomjegyzék

Külső erdőterkép rövid felhasználói útmutató	1
1. A külső erdőterkép ablak részei	2
2. Az info panel részei.....	2
a) Üdvözlő oldalsáv	2
b) Rétegek oldalsáv.....	2
c) Könyvjelzők.....	3
3. Jelmagyarázat.....	4
4. Eszköztár.....	4

1. A külső erdőtérkép ablak részei



Fontos információ: A gyorsabb működés érdekében bizonyos tartalmakat nem tölt le a böngésző, hanem a gyorsítótárból veszi. A Ctrl+F5 (vagy egyes böngészőknél Shift+F5) billentyűkombinációval a honlap közvetlenül a webszerverről frissül. Az erdőtérkép legfrissebb funkcióinak elérése érdekében célszerű rendszeresen használni ezt a billentyűkombinációt.

2. Az info panel részei

Az info panel oldalra elrejtethető a fejlécen található balra mutató kettős nyílal. Becsukott állapotban, ha a panelsávra kattintunk (nem a nyilakra) akkor a panel ideiglenesen nyílik meg. Ha a kurzort elvisszük felőle, akkor a panel oldalra záródik.

a) Üdvözlő oldalsáv

Újdonságok, információk, a honlap karbantartójának email címe található itt.

b) Rétegek oldalsáv

A térképrétegek alaptérképre és rávetítésekre oszthatók fel.

Alaprétegek

- Google Hybrid
- Google Satellite
- Google Streets
- Google Terrain
- OpenStreetMap
- OpenTopoMap
- Turistautak.hu
- Tuhu rávetítés
- MTSZ turistautak

Rávetítések

- a) Igazgatási egységek:
 - Kormányhivatalok
 - Erdőtervezési körzetek
 - Erdészeti helységek
 - Regionális Osztályok (Erdőtervezési irodák)
 - EOTR 10 000 szelvényháló
- b) Közjóléti létesítmények
 - Új közjóléti létesítmények
 - Régi közjóléti létesítmények
 - Nyomvonalas berendezések
- c) Erdőrészlet
 - Erdőtágok
 - Földrészletek (csak az erdőt illetően)
 - Erdőrészletek
 - Szabad rendelkezésű erdők
- d) Erdőrészlet tematikák
 - Körzet erdősültsége diagram
 - Tulajdonforma (színezés)
 - Elsődleges rendeltetés (színezés)
 - Üzem mód (színezés)
 - Védettség (színezés)
 - Natura2000 (színezés)
 - Tűzveszélyesség (színezés)
 - Talajtípus főcsoport
- e) Vadgazdálkodás (tájékoztató adat)
 - Vadgazdálkodási egységek (6 jegyű, nem ESZIR-es kód)
 - Vadgazdálkodási tájegységek
- f) Nyilvános erdőtervezési adatok mappája
 - Tervezési körzet (éppen tervezés alatt álló körzet)
 - Tervezett részletjel
 - Tervezett részletek (részlethatár)
 - Erdőrészlet tematikák:
 - Fahasználati terv
 - Elsődleges rendeltetés terv
 - Üzem mód terv

c) Könyvjelzők

Az alapértelmezett és elmentett térképnézeteket lehet előhívni.

3. Jelmagyarázat


2023 őszétől a külső erdőtérképen ún. dinamikus jelmagyarázat működik. Az aktuálisan bekapcsolt tematikus rétegekhez kapcsolódóan bal oldalon jelenik meg. (Kikapcsolható.)

4. Eszköztár

Méretarány : a csempekiosztás miatt nem egészszám

Navigáció: Nincs kiválasztott eszköz, a bal egérgomb nyomvatartása mellett a térképet lehet mozgatni.

Térkép eszközök: Az eszköz kiválasztása után bele kell kattintani a térképbe.

Elem információ : Tervezett erdőrészlet, földrészlet, erdőrészlet (ha be vannak kapcsolva). Nincs jelentősége, hogy melyik réteg az „aktív”. Minden elérhető elem egy táblázatban jelenik meg.

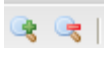
Táblázat-megjelenítő mód, rekord megjelenítő mód: részlethatárra kattintva két-három részletet is ki lehet jelölni egyszerre, táblázat-megjelenítő módban lehet lapozni a részletek között.

Export csv-be, xls-be. Shift+ bal nyíllal lehet kiegészíteni a kijelölést.

Az erdőrészletekhez az alábbi elem információk érhetők el:

- Illetékes megyei kormányhivatal
- Körzet
- Helység /kód/
- Tag
- Részletjel /kód/
- Erdőgazdálkodó kód
- Terület
- Erdészeti táj
- Tulajdonforma
- Elsődleges rendeltetés
- További rendeltetés 1
- További rendeltetés 2
- Értékbecsléshez fatermőképesség adat (Ftk)
- Értékbecsléshez fakészlet adat (V)
- Natura2000
- Faállomány típus
- Természetességi állapot
- Természetességi alapelvárás
- Erdősítési kötelezettség alá vont terület
- Védetség
- Klíma
- Hidrológia
- Genetikai talajtípus főcsoport
- Termőhely meghatározás módja
- Tűzvesélyesség
- Következő tervezés éve

Mozgatás  .

Nagyítás, kicsinyítés  . **Nagyítás** shift + egérgomb, téglalpra is lehet nagyítani. Egérgöggővel is.

Előző nagyítás, következő nagyítás  .

Mérés  : hossz mérés/területmérés – kattintás, dupla kattintás befejezés.

Az eredmények a térkép bal alsó sarkában jelennek meg. Shift + bal egérgomb folyamatos nyomvatartása mellett szabadkézi mérést lehet végezni. Visszalépés nincs, ha elrontottuk a kattintást, újra kell kezdeni.

Mérés közben a bal egérgomb lenyomásával lehet a térképet balra-jobbra mozgatni, ha „lemennénk” a térképről mérés közben.


Térképnézet elmentése  : Könyvjelző (hely jelző)

El lehet menteni a térkép tükör aktuális állapotát (egy téglalapot), az adott terület a megfelelő réteg beállításokkal hívható elő. Ezek a böngésző süti-beállításai között mentődnek el.


Alakzat rajzolás  :

- Pont rajzolás
- Vonal (duplakatt a befejezéshez, folyamatos vonal shift-tel)
- Poligon
- Szabályos poligon
- Szöveges felirat rajzolása
- Alakzat szerkesztés:
 - Geometria módosítása (rá kell kattintani és utána lehet módosítani az alakzatot)
 - Lyuk rajzolás
 - Geometria kiválasztása
 - Geometria mozgatása
 - Törlés (egy alakzat, összes alakzat)
 - Geometria átméretezése, forgatása és mozgatása. (Rá kell kattintani és utána lehet átméretezni, forgatni, mozgatni.)
 - Térkép letöltés: Fájl formátumok
 - ESRI Shp (dbf, prj, shp, shx 4 file) zip tömörítéssel. Csak egyféle alakzat típust lehet letölteni egyszerre, ha többféle típusú alakzat is van, akkor az először rajzoltat tölti le. Négy file: dbf, prj, shp, shx. EOVBan, WGS84-ben is.
 - Well-known text (wkt) Többféle típusú geometria letöltésére alkalmas. EOVBan, WGS84-ben is.


- GPS Exchange Format (GPX) xml típusú szövegfile <name>ide lehet megadni nevet<name> Így lehet megtalálni a készüléken. (Alapesetben OpenLayers.Feature-... a név) Többféle alakzat típus egyszerre, viszont GPS készüléktől függ, hogy melyiket érdemes használni. Útvonal: vonal.
- KML (Keyhole Markup Language) Google használja, pl Google Earth (XML). WGS84. Többféle alakzattípus, útvonal bejárás.
- OGC (Open Geospatial Consortium) GeoPackage (EOV): Nyílt SQLite formátum (Qgis-ben is használható)
- Térkép feltöltés:
 - Az összes fileformátum vissza is tölthető
 - Más forrásból származó rétegek is feltölthetők: GPS mérés, KML rajzolás, Shp alakzatok
 - Koordináta lista szöveges file feltöltése (CSV)
 - Korlátozott a darabszám (3-400 alakzat maximum)

Segítség a térkép használatához : Egy help panelt nyit meg, ahonnan

- jelen dokumentáció is elérhető,
- és az alakzatrajzoláshoz található itt segítség, ami pdf formátumban is letölthető ugyaninnen.

Koordináta keresés : Két vetületi rendszer választható: EOV, WGS84. A koordinátákat a mintaértékeknek megfelelő formátumban kell megadni. WGS84 vetület esetében tizedes fokra van szükség. Amennyiben átszámítás szükséges, az alábbi honlap segíthet:

- Online EOV >> WGS84 transzformáció: <http://pf-prg.hu/trafo/trafo-4.php>

Google Earth Erdőtérkép réteg : Az ikonra kattintva egy erdoterkep.kmz file töltődik le. A file-ra kattintva megnyitja a Google Earth alkalmazást, ha a gépen telepítve van, és a „helyek” ablakban az erdőtérkép több rétege jelenik meg. Az egyes tematikák ki/be kapcsolhatók. Nem a legfrissebb állomány, jelenleg a 2022.09.29.-i állapot látható.

Bedő Albert féle térkép : új ablakban megjelenik a „Magyar Állam összes erdőségeinek Átnézeti Térképe” (1896).

Keresés :

- Erdőrészletre: helység név *szóköz* tag *per* részletjel Helyettesítő karakter:*, helységnévben, tagban, részletben is. A találat listában való dupla kattintással rá is zoomol.
- Szakszemélyzeti kreditpontra: szakszemélyzeti kód és születési dátum megadásával.

Összeállította: Nemzeti Földügyi Központ Erdészeti Főosztálya